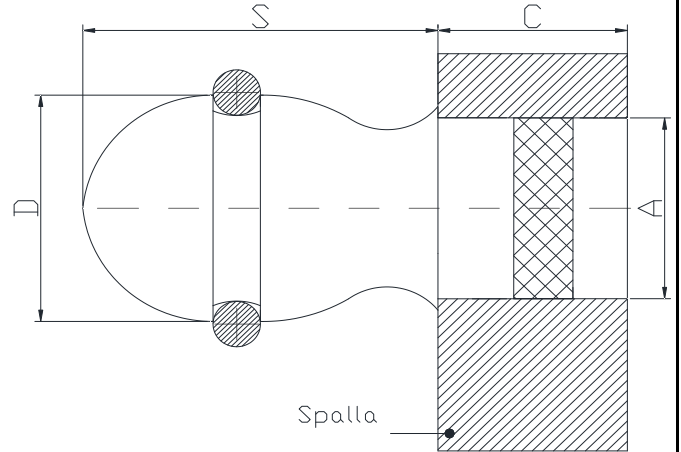


# LiDi srl



## Sistema ad espansione brevettato

### REGGIRIPIANO SFERICO



*ACCIAIO NICHELATO*

COD. ARTICOL O	DIAMETRO ( A ) mm	DIAMETRO ( D ) mm	LUNGHEZZA ( C )	SPORGENZA ( S )	CHIAVE A BRUGOLA
S 6-5	6	7	5	13	1,5
S 6-6	6	7	6	13	1,5
S 6-8	6	7	8	13	1,5
S 8-5	8	9	5	15	2
S 8-6	8	9	6	15	2
S 8-8	8	9	8	15	2
S 8-10	8	9	10	15	2

Il reggiri piano viene fissato in un foro di  $\varnothing$  (A), riportato in tabella, con tolleranze ( +0.10 / -0 ), perpendicolarmente alla spalla. Il sistema ad espansione fa tenuta sul  $\varnothing$  del foro praticato nel materiale (Vetro, Legno, plexiglas ecc..), con un'estrema facilità nel montaggio e nessuna sporgenza sull'esterno. Il fissaggio si effettua con chiave a brugola che viene introdotta all'interno del reggiri piano. Smollando il grano è possibile il suo riutilizzo. In caso di utilizzo su materiali plastici (plexiglas, policarbonato ecc..) l'anello di tenuta deve essere richiesto in metallo.